

Projekt

Sicherer Schulweg in Ohlsbach

Gemeinde
Ohlsbach



VERKEHRSKONZEPT

Sicherer Schulweg
in Ohlsbach



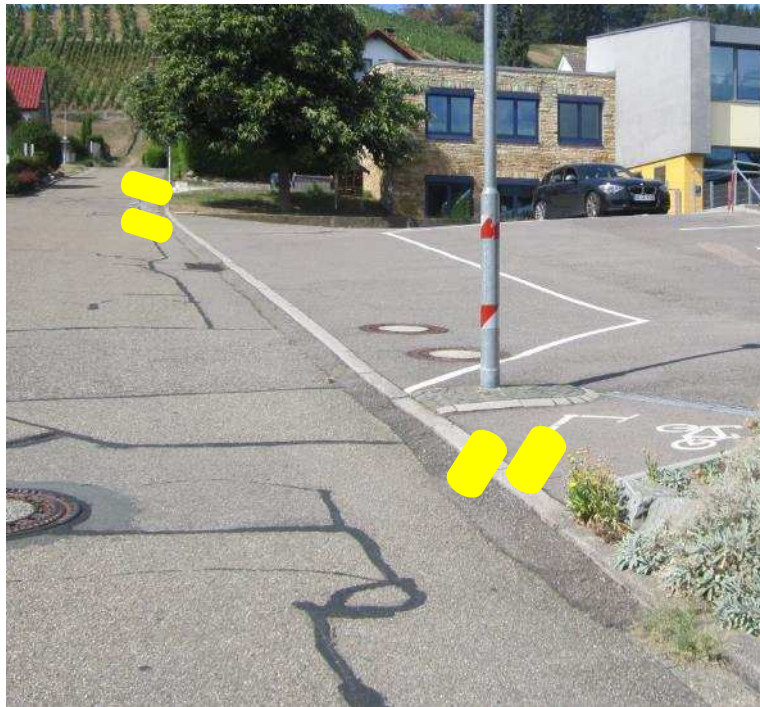
Projekt

Sicherer Schulweg in Ohlsbach

Gemeinde
Ohlsbach



Besichtigungspunkt Nr. 1 (Schulstraße)



Gelbe Füße auf dem Boden signalisieren die zu wählenden Eingänge zum Hof der Weinbergschule.

Projekt

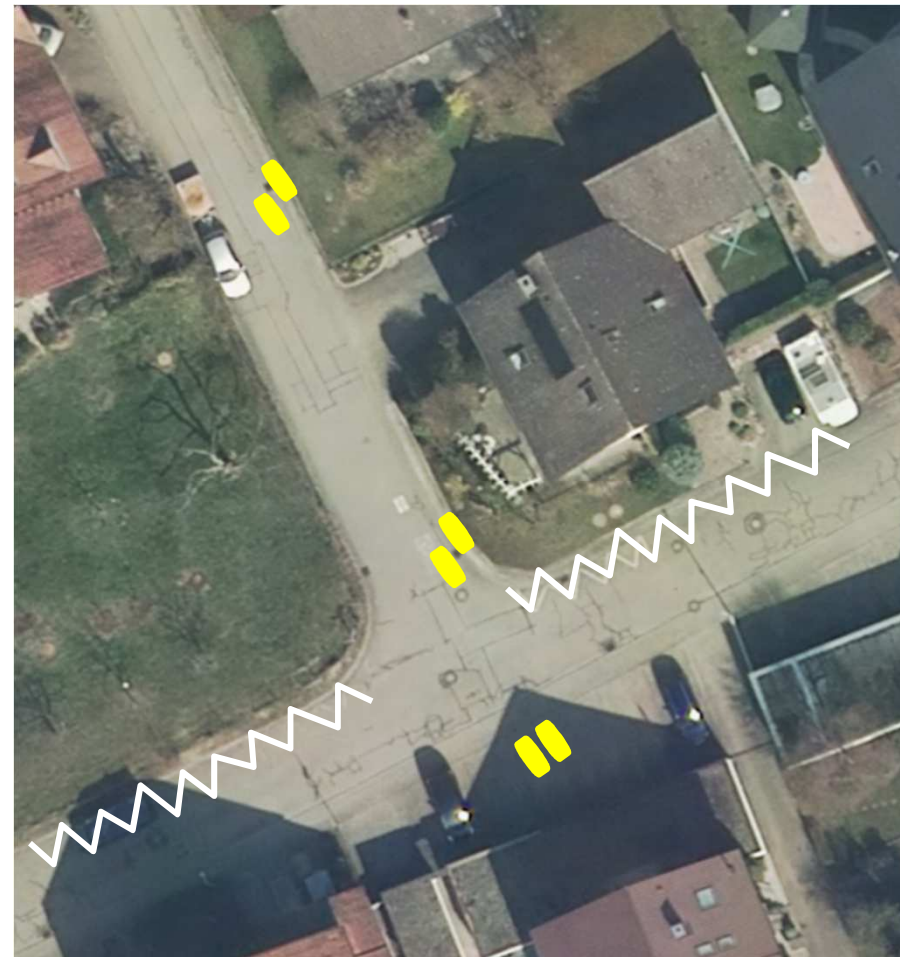
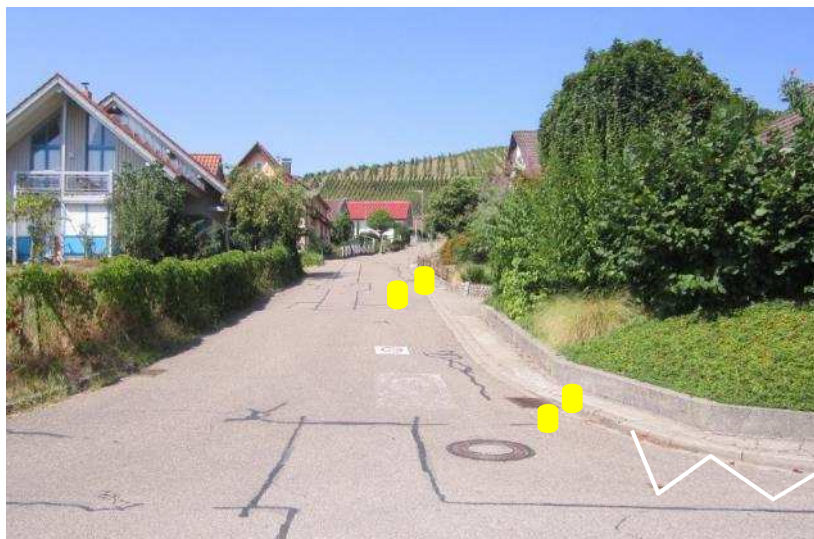
Sicherer Schulweg in Ohlsbach

Gemeinde
Ohlsbach



Gefahrenstelle Nr. 2 (Heimgasse/Schulstraße)

**Wird als Gefahrenstelle
ausgewiesen!**



Projekt

Sicherer Schulweg in Ohlsbach

Gemeinde
Ohlsbach



Gefahrenstelle Nr. 2 (Heimgasse/Schulstraße)

**Wird als Gefahrenstelle
ausgewiesen!**



Die Bodenmarkierungen (VZ-Nr.: 299) der Halteverbote werden erneuert, um im Kreuzungsbereich die Sichtlinie zu gewährleisten. Gelbe Fußabdrücke dienen als Orientierung für die Straßenüberquerung. Aufgrund des starken Gefälles in diesem Bereich, gerade für Cityroller, etc., wird diese Stelle explizit als Gefahrenstelle ausgewiesen. Zusätzlich erfolgt die Geschwindigkeitsüberwachung seitens der Gemeinde.

Weiter werden die vorhandenen Verkehrszeichen „Haltestelle“ (VZ-Nr.: 224) und „Kinder“ (VZ-Nr.: 136) mit dem Zusatzzeichen „Schulweg kreuzt“ erneuert bzw. angeordnet.

Projekt

Sicherer Schulweg in Ohlsbach

Gemeinde
Ohlsbach



Besichtigungspunkt Nr. 3 (Straße zwischen Heimgasse und Dorfstraße)



Verkehrssituation wurde vor Ort begutachtet. Durch die Festlegung des Schulweges über den Rathausplatz (gelbe Linie) anstatt über die Verbindungsstraße zwischen der Heimgasse und Dorfstraße (rote Linie) sind keine verkehrsrechtlichen Maßnahmen notwendig. Die Verkehrssituation wird in diesem Bereich allgemein überwacht.

Projekt

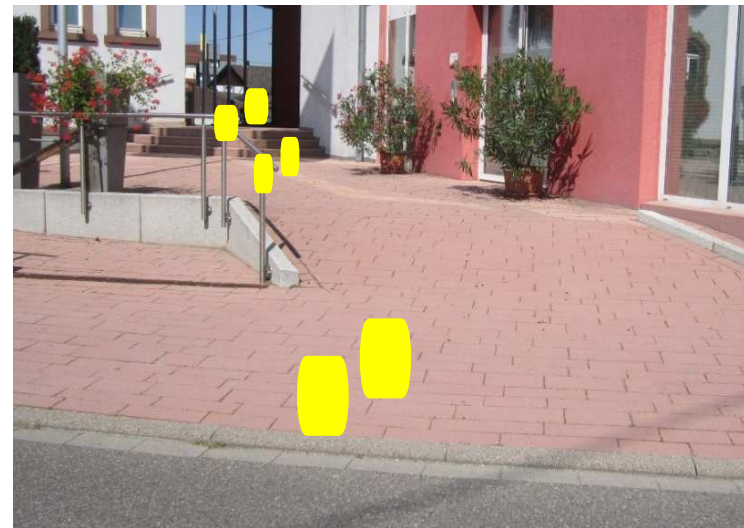
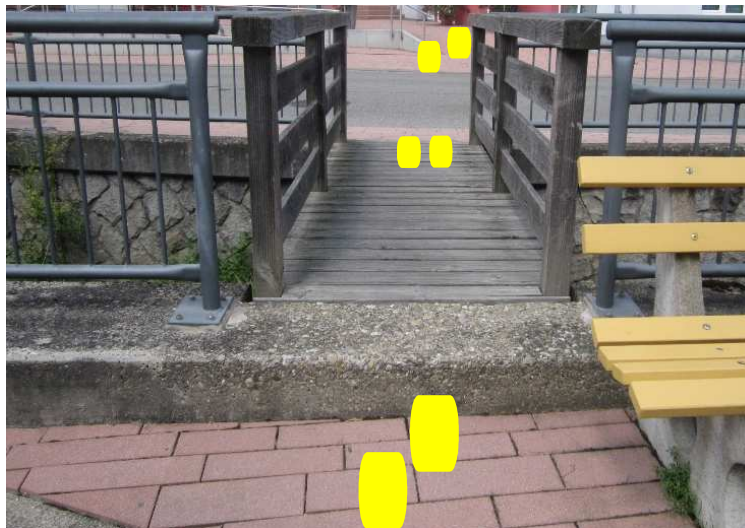
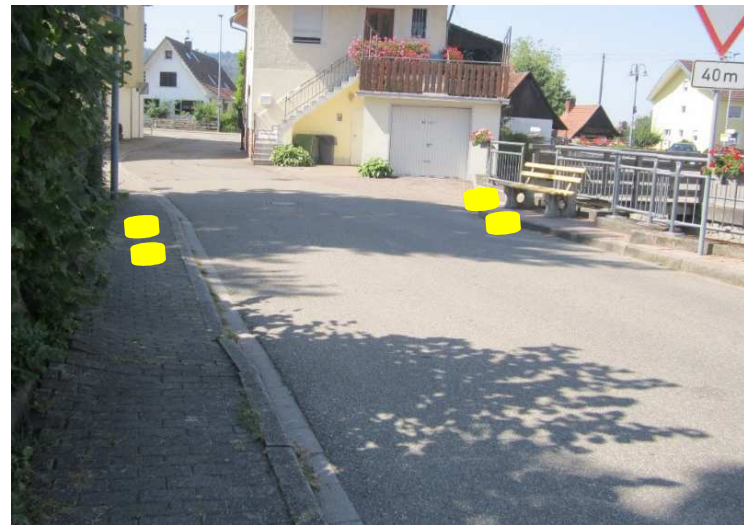
Sicherer Schulweg in Ohlsbach

Gemeinde
Ohlsbach



Gefahrenstelle Nr. 4 (Weißenbach/Dorfstraße/Zipfelhusen/Rathaus)

**Wird als Gefahrenstelle
ausgewiesen!**



Projekt

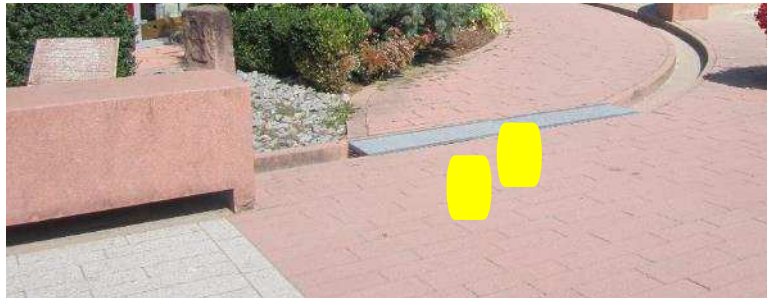
Sicherer Schulweg in Ohlsbach

Gemeinde

Ohlsbach



Gefahrenstelle Nr. 4 (Weißenbach/Dorfstraße/Zipfelhusen/Rathaus) Wird als Gefahrenstelle ausgewiesen!



Aufgrund der hier verlaufenden vier Straßen wird diese Stelle als Gefahrenstelle ausgewiesen. Zum Passieren der Straßen wird empfohlen, diese über die vorhandene Holzbrücke zu überqueren. Von diesem Punkt aus kann die Verkehrssituation besser überblickt werden. Die gelben Füße weisen den Weg über das Rathaus/den Boerscher Platz aus. Zusätzlich erfolgt die Geschwindigkeitsüberwachung seitens der Gemeinde.

Projekt

Sicherer Schulweg in Ohlsbach

Gemeinde
Ohlsbach



Besichtigungspunkt Nr. 5 (Mühleckle/Weißenbach)



Aufgrund der aktuellen Verkehrssituation vor Ort sind keine weiteren Maßnahmen erforderlich. Die Verkehrssituation wird in diesem Bereich allgemein überwacht. Zusätzlich erfolgt die Geschwindigkeitsüberwachung seitens der Gemeinde.

Projekt

Sicherer Schulweg in Ohlsbach

Gemeinde
Ohlsbach



Besichtigungspunkt Nr. 6 (Weißenbach/In der Liesi)



Aufgrund der aktuellen Verkehrssituation vor Ort sind keine weiteren Maßnahmen erforderlich. Die Verkehrssituation wird in diesem Bereich allgemein überwacht.

Hinweis:

Sofern Kinder mit dem Cityroller, etc. diesen Weg passieren, muss auf das vorhandene Gefälle geachtet werden.

Projekt

Sicherer Schulweg in Ohlsbach

Gemeinde
Ohlsbach



Besichtigungspunkt Nr. 7 (Sonnenhalde)



Aufgrund der aktuellen Verkehrssituation vor Ort sind keine weiteren Maßnahmen erforderlich. Bedingt durch die Mischverkehrsfläche, sollten Kinder die Straßenseite wählen, auf welcher keine parkenden Autos vorhanden sind.

Projekt

Sicherer Schulweg in Ohlsbach

Gemeinde

Ohlsbach



Besichtigungspunkt Nr. 8 (Bühlweg)



Gelbe Fußabdrücke dienen als Orientierung für den Verlauf des Schulwegs sowie zur Straßenüberquerung. Die Verkehrssituation wird in diesem Bereich allgemein überwacht.

Projekt

Sicherer Schulweg in Ohlsbach

Gemeinde

Ohlsbach



Besichtigungspunkt Nr. 9 (Am Weinberg)



Aufgrund der aktuellen Verkehrssituation vor Ort sind keine weiteren Maßnahmen erforderlich. Die Verkehrssituation wird in diesem Bereich allgemein überwacht. Zusätzlich erfolgt die Geschwindigkeitsüberwachung seitens der Gemeinde.

Projekt

Sicherer Schulweg in Ohlsbach

Gemeinde

Ohlsbach



Gefahrenstelle Nr. 10 (Heimgasse/Am Weinberg)

**Wird als Gefahrenstelle
ausgewiesen!**



Die Anordnung der Piktogramme (VZ-Nr.: 136) auf den Zufahrtswegen zum Kindergarten/Schule weisen auf den in diesem Bereich befindlichen Schulweg hin. Weiter verdeutlicht die Anordnung des Verkehrszeichen „Kreuzung“ (VZ-Nr.: 102) die vorfahrtsberechtigten Straße. Auf eine explizite Ausweisung des Schulweges mittels gelben Füßen in diesem Bereich wird verzichtet, da dieser sowohl über die Heimgasse als auch über Am Weinberg möglich ist.

Projekt

Sicherer Schulweg in Ohlsbach

Gemeinde

Ohlsbach



Besichtigungspunkt Nr. 11 (Straßenüberquerung Dorfstraße/Blumenstraße)



Das Hinweisschild „Vorsicht Kinder“ wird aus Gründen der Verkehrssteuerung/-Lenkung entfernt. Gelbe Fußabdrücke dienen als Orientierung für den Verlauf des Schulwegs sowie zur Straßenüberquerung. Weitere gelbe Füße verdeutlichen den Schulweg und lenken auf die Gehwegseite der vorhandenen Straße. Kinder werden durch die gelben Füße auf den Gehweg gelenkt.

Zusätzlich erfolgt die Geschwindigkeitsüberwachung seitens der Gemeinde.



Projekt

Sicherer Schulweg in Ohlsbach

Gemeinde
Ohlsbach



Besichtigungspunkt Nr. 12 (Im Oberfeld)



Aufgrund der aktuellen Verkehrssituation vor Ort sind keine weiteren Maßnahmen erforderlich. Die Verkehrssituation wird in diesem Bereich allgemein überwacht.

Projekt

Sicherer Schulweg in Ohlsbach

Gemeinde
Ohlsbach



Besichtigungspunkt Nr. 13 (Weißenbach)



Aufgrund der aktuellen Verkehrssituation vor Ort sind keine weiteren Maßnahmen erforderlich. Die Verkehrssituation wird in diesem Bereich allgemein überwacht. Zusätzlich erfolgt die Geschwindigkeitsüberwachung seitens der Gemeinde.

Hinweis:

Sofern Kinder mit dem Cityroller, etc. diesen Weg passieren, muss auf das vorhandene Gefälle geachtet werden.

Projekt

Sicherer Schulweg in Ohlsbach

Gemeinde

Ohlsbach



Besichtigungspunkt Nr. 14 (Grimmelshausenstraße)



Aufgrund der aktuellen Verkehrssituation vor Ort sind keine weiteren Maßnahmen erforderlich. Die Verkehrssituation wird in diesem Bereich allgemein überwacht. Zusätzlich erfolgt die Geschwindigkeitsüberwachung seitens der Gemeinde.

Projekt

Sicherer Schulweg in Ohlsbach

Gemeinde
Ohlsbach



Besichtigungspunkte Nr. 15 (Hauptstraße/Friedhofstraße) / Nr. 16 (Hauptstraße/Dorfstraße)



Aufgrund der aktuellen Verkehrssituation vor Ort sind keine weiteren Maßnahmen erforderlich. Die Verkehrssituation wird in diesem Bereich allgemein überwacht. Die Hauptstraße stellt die Hauptverkehrsstraße in Ohlsbach dar. Deshalb müssen Kinder hier bei der Benutzung besonders aufmerksam sein. Nach Möglichkeit soll auf die Seitenstraßen ausgewichen werden. Die vorhandene Lichtzeichenanlage sowie Überquerungshilfen entlang der gesamten Hauptstraße sind für die Überquerung zu benutzen. Zusätzlich erfolgt die Geschwindigkeitsüberwachung seitens der Gemeinde.

Projekt

Sicherer Schulweg in Ohlsbach

Gemeinde

Ohlsbach



Besichtigungspunkt Nr. 17 (Hubersgasse/Hauptstraße/Heimgasse)



Aufgrund der aktuellen Verkehrssituation vor Ort sind keine weiteren Maßnahmen erforderlich. Die Verkehrssituation wird in diesem Bereich allgemein überwacht. Zusätzlich erfolgt die Geschwindigkeitsüberwachung seitens der Gemeinde.

Projekt

Sicherer Schulweg in Ohlsbach

Gemeinde

Ohlsbach



Besichtigungspunkt Nr. 18 (Auf der Oberen Au, Alte Gasse, Carl-Benz-Straße)



Aufgrund der aktuellen Verkehrssituation vor Ort sind keine weiteren Maßnahmen erforderlich. Die Verkehrssituation wird in diesem Bereich allgemein überwacht.

Projekt

Sicherer Schulweg in Ohlsbach

Gemeinde
Ohlsbach



Besichtigungspunkt Nr. 19 (Kreuzung Hubersgasse/Wilhelm-Wußler-Straße)



Aufgrund der aktuellen Verkehrssituation vor Ort sind keine weiteren Maßnahmen erforderlich. Die Verkehrssituation wird in diesem Bereich allgemein überwacht. Zusätzlich erfolgt die Geschwindigkeitsüberwachung seitens der Gemeinde.

Hinweis:

Sofern Kinder mit dem Cityroller, etc. diesen Weg passieren, muss auf das vorhandene Gefälle geachtet werden.

Projekt

Sicherer Schulweg in Ohlsbach

Gemeinde
Ohlsbach



Besichtigungspunkt Nr. 20 (Schlauchstraße)



Aufgrund der aktuellen Verkehrssituation vor Ort sind keine weiteren Maßnahmen erforderlich. Zusätzlich erfolgt die Geschwindigkeitsüberwachung seitens der Gemeinde.

Projekt

Sicherer Schulweg in Ohlsbach

Gemeinde
Ohlsbach



Besichtigungspunkt Nr. 21 (Hubersgasse/Bühlweg/Ebersweierer Straße/Riesenwaldstraße)



Aufgrund der aktuellen Verkehrssituation vor Ort sind keine weiteren Maßnahmen erforderlich. Die Verkehrssituation wird in diesem Bereich allgemein überwacht.

Projekt

Sicherer Schulweg in Ohlsbach

Gemeinde

Ohlsbach



Besichtigungspunkt Nr. 22 (Riesenwaldstraße)

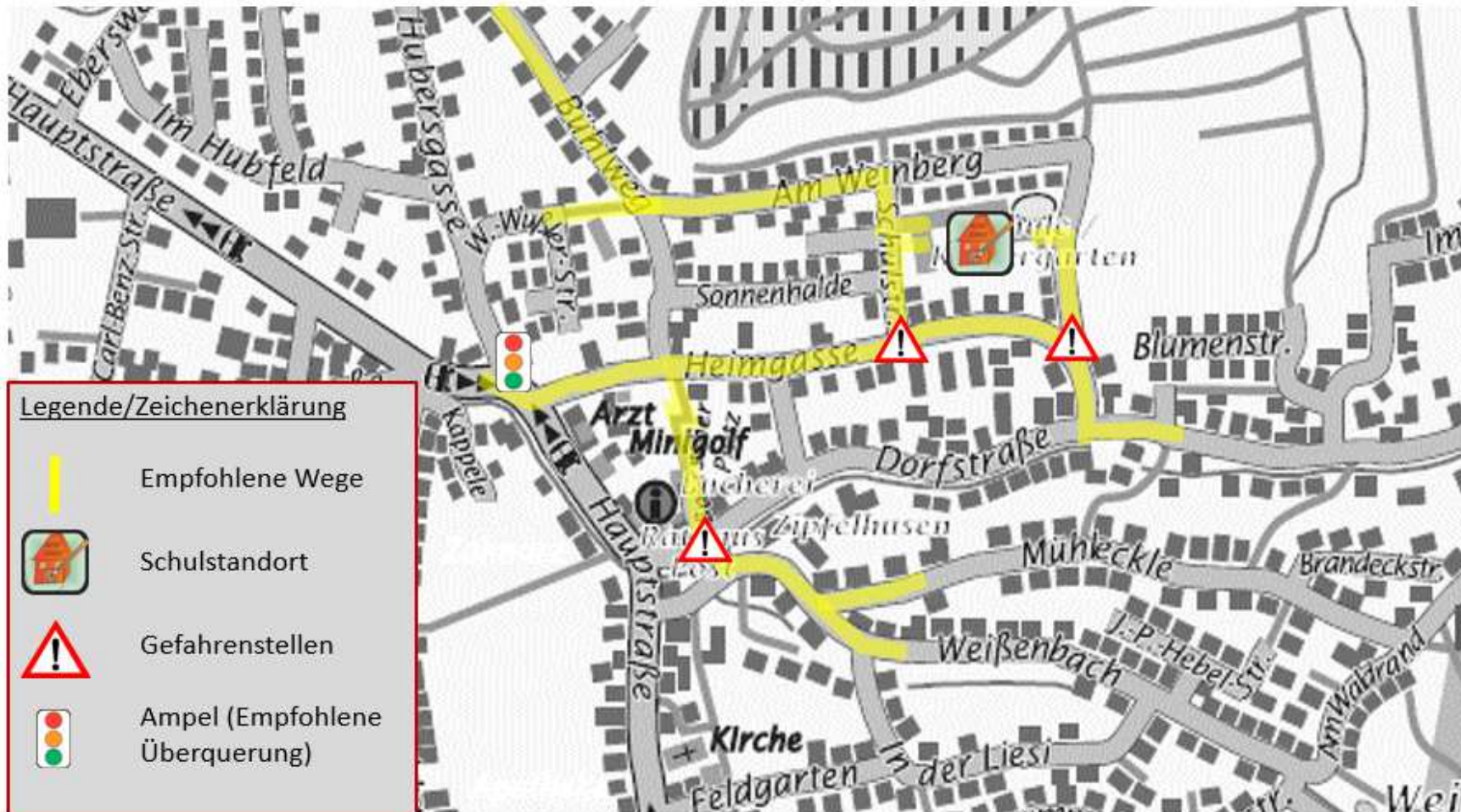


Aufgrund der aktuellen Verkehrssituation vor Ort sind keine weiteren Maßnahmen erforderlich. Da in diesem Bereich keine Gehwege vorhanden sind, ist die gegenseitige Rücksichtnahme aller Verkehrsteilnehmer unumgänglich. Fußgänger sollten die rechte Fahrbahnseite (Laufrichtung mit dem Verkehrsfluss) benutzen. Durch die bauliche Gegebenheit dieses Besichtigungspunktes sind keine weiteren Maßnahmen möglich. Die Verkehrssituation wird in diesem Bereich allgemein überwacht.

Projekt

Sicherer Schulweg in Ohlsbach

Gemeinde
Ohlsbach



Projekt

Sicherer Schulweg in Ohlsbach

Gemeinde

Ohlsbach



Weitere Informationen finden Sie unter:

www.gib-acht-im-verkehr.de

www.adac.de

www.kindersicherheit.de

